

LAZER

O que fazer? Quinta é dia de celebrar o Pai e ir ao baú de memórias

Na agenda estão visitas ao Sea Life e ao Oceanário, mas também os *Antidepressants* dos Suede e as histórias de Anne Frank, *O Catastrofista* e *Torrente*.

PÚBLICO

18 de Março de 2026, 18:35



Florestas Submersas by Takashi Amano PEDRO PINA



Ouça este artigo

00:00

05:14

| Florestas Submersas by Takashi Amano

LISBOA Oceanário. Todos os dias, das 10h às 20h (última entrada às 19h). 25€ a 31€ (15€ a 18€ dos três aos 12 anos; 17€ a 21€ para maiores de 65)

Neste que é “o maior *nature aquarium* do mundo”, o japonês Takashi Amano (1954-2015), fotógrafo e mestre na aquarioria de água doce, compôs a que viria a ser a sua derradeira obra: uma floresta com quatro toneladas de areia, 25 de rocha vulcânica dos Açores, 78 troncos de árvores da Escócia e Malásia, 40 espécies de peixes tropicais de água doce e 46 de plantas aquáticas. “Uma experiência de contemplação única” que, neste Dia do Pai, pode ser desfrutada a um preço mais acessível (15€), cortesia da campanha que está em vigor até ao final do mês (para bilhetes adquiridos até dia 22, na bilheteira online e sujeito ao *stock* disponível).

MAIS POPULARES



EXCLUSIVO EDUCAÇÃO
 Governo propõe níveis mínimos de numeracia e inglês para entrar no superior



CARLOS MOEDAS
 Moedas contrata *chef* para ter refeições de “qualidade superior” em eventos da câmara

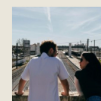


EXCLUSIVO REPORTAGEM
 Com gasóleo 40 cêntimos mais barato, portugueses (ainda) vão mais a Espanha

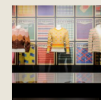
RELAXAR >



EXCLUSIVO
 O que vem aí no cinema português? Camilo, Coetzee e as ucranianas: estamos impressionados!



EXCLUSIVO
 Pedro Cabeleira no Entroncamento, com “quem ficou para trás, sem saída”



EXCLUSIVO
 La Redoute no museu La Piscine: um mergulho em quase 190 anos de história



| Sea Life Porto

PORTO Sea Life Porto. Segunda a sexta, das 10h às 18h; sábado e domingo, das 10h às 19h (última entrada 45 minutos antes do fecho). Bilhetes desde 19€ (adulto) e 14€ (crianças e jovens dos dois aos 14 anos)

A Maternidade de Corais, o Porto dos Pinguins, as Piscinas Rochosas, o Barco Afundado, o Reino de Salácia, a área de Rios e Riachos... Há muito para ver no aquário nortenho dedicado às maravilhas do mundo marinho. Neste 19 de Março, na compra de um bilhete de adulto, a entrada dos petizes até aos 14 anos fica por conta da casa.

| Suede

PORTO Super Bock Arena - Pavilhão Rosa Mota. Dia 19/3, às 20h. 40€ a 52€

Os britânicos Suede estão de volta aos palcos com *Antidepressants*, o “formidável décimo álbum”, assim classifica a *Mojo*, que atribuiu cinco estrelas à renovada energia pós-punk da colecção de canções lançada pelo grupo em Setembro do ano passado. Ou, nas palavras do vocalista Brett Anderson, um disco que “é música para pessoas sofridas”, aqui apresentado ao vivo num formato imersivo e intimista. Amanhã, dia 20, é a vez de Lisboa os receber (na arena do Campo Pequeno, às 20h, com bilhetes de 32€ a 50€).

| O Catastrofista

COIMBRA Teatro da Cerca de São Bernardo. De 19/3 a 22/3. Quinta, às 19h; sexta e sábado, às 21h30; domingo, às 16h. M/12. 5€ a 10€

Teatro, ciência, humanidade e a ameaça das epidemias juntam-se em palco na peça que a companhia de teatro Marionet leva à cena. Com texto da norte-americana Lauren M. Gunderson (n.1982), vai beber à experiência familiar da autora, casada com um virologista de renome, acompanhando o dia-a-dia do trabalho científico e a passagem da predição de pandemias à “realidade angustiante de enfrentar a própria mortalidade”, concretizada pela Covid-19. Estreada online em 2021, em plena pandemia, a obra vai às tábuas com encenação de Mário Montenegro e interpretação de Ricardo Vaz Trindade.

| Anne Frank - O Musical

LISBOA Teatro Tivoli BBVA. De 19/3 a 21/3. Quinta a sábado, às 21h. M/12. 18€ a 26€

A Plateia d'Emoções lança-se à história da jovem judia que começou a escrever um diário onde registou os anos em que viveu escondida num anexo durante a ocupação nazi. Com a narrativa recriada ao longo dos anos em palcos diversos, este musical apresenta uma versão original portuguesa, que leva a palco 16 actores “para contar - e cantar - os últimos dias da autora do diário mais famoso do mundo”. Uma “abordagem singular” à obra que acabou por ser um “hino à amizade, ao amor, à família e à esperança de cada dia”, que traz assinatura de Helder Reis (texto), Fernando Tavares (encenação) e André Ramos (música).

| Torrente

LOULÉ Cineteatro Louletano. Dias 19/3 e 20/3, às 21h. M/6. 10€

Joana Craveiro e o Teatro do Vestido vão ao baú de memórias da História de Portugal, concentrando as atenções no PREC (Processo Revolucionário em Curso) e no período pós-25 de Abril. Num “espectáculo mais poético do que documental, mais evocativo do que informativo, e em que a memória surge estendida sobre uma mesa de operações, pronta a ser dissecada”, assim faz saber a autora e encenadora, aponta-se à torrente de acções cívicas e reivindicações que teve lugar no Portugal de então.

Sugerir correcção

TÓPICOS

Fugas Relaxar O que fazer? Dia do Pai

Torne-se perito

Comentar

LER MAIS



EXCLUSIVO EDUCAÇÃO

Governo propõe níveis mínimos de numeracia e inglês para entrar no superior



ATUALIDADE

Três passageiros de voo de São Paulo são detidos em Lisboa. Polícia reforça segurança



REDE FERROVIÁRIA

IP cobra 167 euros a comboio que transportou sacos de areia nas cheias

Os leitores são a força e a vida do jornal Obrigado pelo seu apoio

O contributo do PÚBLICO para a vida democrática e cívica do país reside na força da relação com os seus leitores. Quanto maior for o apoio dos leitores, maior será a nossa legitimidade e a relevância do nosso jornalismo. Apoiar o PÚBLICO é também um acto cívico, um sinal de empenho na defesa de uma sociedade aberta, baseada na lei e na razão em favor de todos ou, por outras palavras, na recusa do populismo e da manipulação para privilégio de alguns.

Obrigado por ser nosso assinante. Convidamo-lo a conhecer melhor o Público exclusivo e as vantagens que tem por pertencer à comunidade.

Saiba mais

SUBSCREVA A NOSSA NEWSLETTER FUGAS

TODOS OS SÁBADOS

Viajar, comer, dormir, beber. As melhores escolhas para apurar a arte de viver.

Subscrever

Tomei conhecimento que as newsletter editoriais poderão conter publicidade. OBRIGATÓRIO

EM DESTAQUE



EXCLUSIVO CULTURAIPSILON

Felizes de nós, os normais!

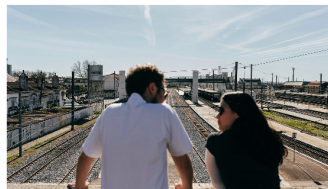
Ana Cristina Leonardo



EXCLUSIVO CULTURAIPSILON

Carlão aos 50: “Estava com saudades de ir a sítios a que já não ia há uns tempos”

Rodrigo Nogueira



EXCLUSIVO CULTURAIPSILON

Pedro Cabeleira no Entroncamento, com “quem ficou para trás, sem saída”

Vasco Câmara, José Fonseca Fernandes

EDIÇÃO IMPRESSA
27 de Março de 2026

PUB

OPINIÃO



A gestão do excedente segue no Terreiro do Paço

Marta Moitinho Oliveira



O odor fétido da intolerância na AR

Susana Peralta



Pôr a raposa no galinheiro

Pedro Adão e Silva



"O Chega é o partido dos pedófilos"

Ana Sá Lopes

